

# Köra telegrafi remote med SmartSDR

## - Starta SmartSDR

1 Klicka på den vita nedpilen och välj 'Default CW'

2 Välj 'Band'

3 Välj 'CW'

4 Gör en avstämning

5 Välj fördröjning innan mottagaren kopplas in. (mS)

6 Se till att knappen 'Iambic' är grå. Om den är blå, Klicka på den

## - Köra med manipulator

Starta MorseKeyer

Anslut 'DB9 adaptern' till önskad 'COM port'

Anslut Manipulator till 'DB9 adaptern'

1 Skriv i 'TCP channel' enligt separat anvisning

2 Välj önskad sändningshastighet (ord/min)

3 Vid behov skifta paddlar

4 Välj önskad medhörnings-ton (Hz)

5 Ljudvolym medhörning

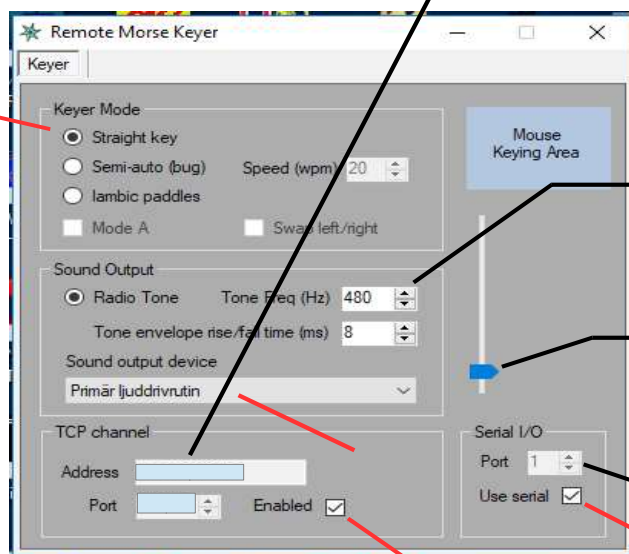
6 Välj önskad 'COM port'

## - Köra med telegrafnyckel

Starta MorseKeyer

Anslut 'DB9 adaptern' till önskad 'COM port'

Anslut telegrafnyckel till 'DB9 adaptern'



Skriv i 'TCP channel' enligt separat anvisning

Välj önskad medhörnings-ton (Hz)

Ljudvolym medhörning

Välj önskad 'COM port'

Välj samma frekvens på 'Tone Freq (Hz)' i Remote Morse Keyer som 'Pitch' i SmartSDR

