

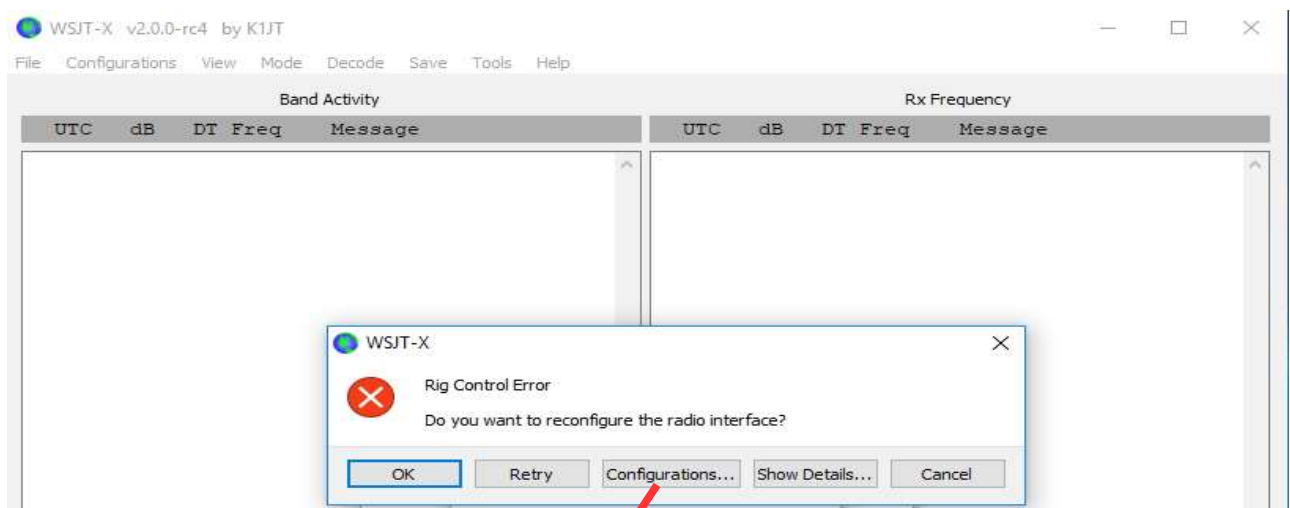
Installera WSJT-X för SmartSDR

Installera WSJT-X (minst version 2.0)

Starta 'SmartSDR, SmartSDR DAX och SmartSDR CAT'



Starta WSTJ-X

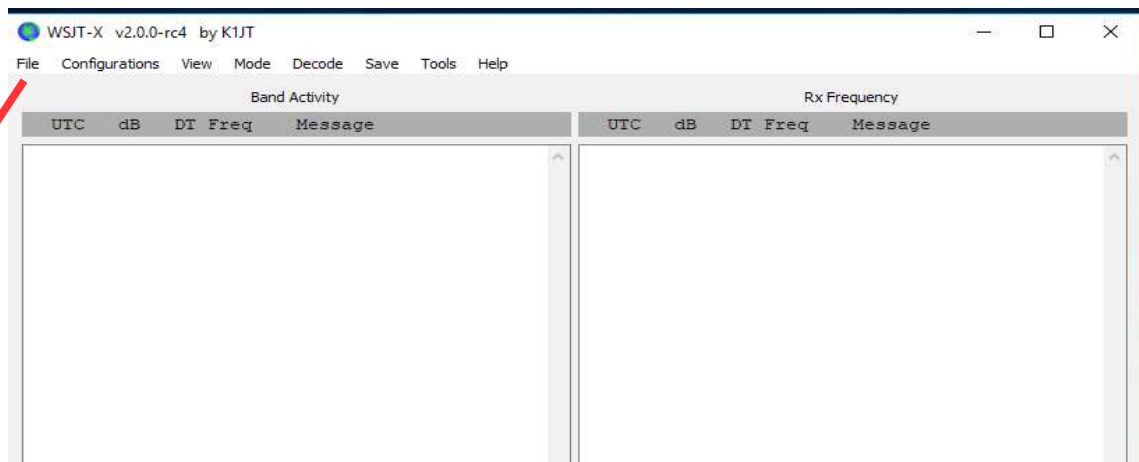


Ett antal felmeddelande visas.

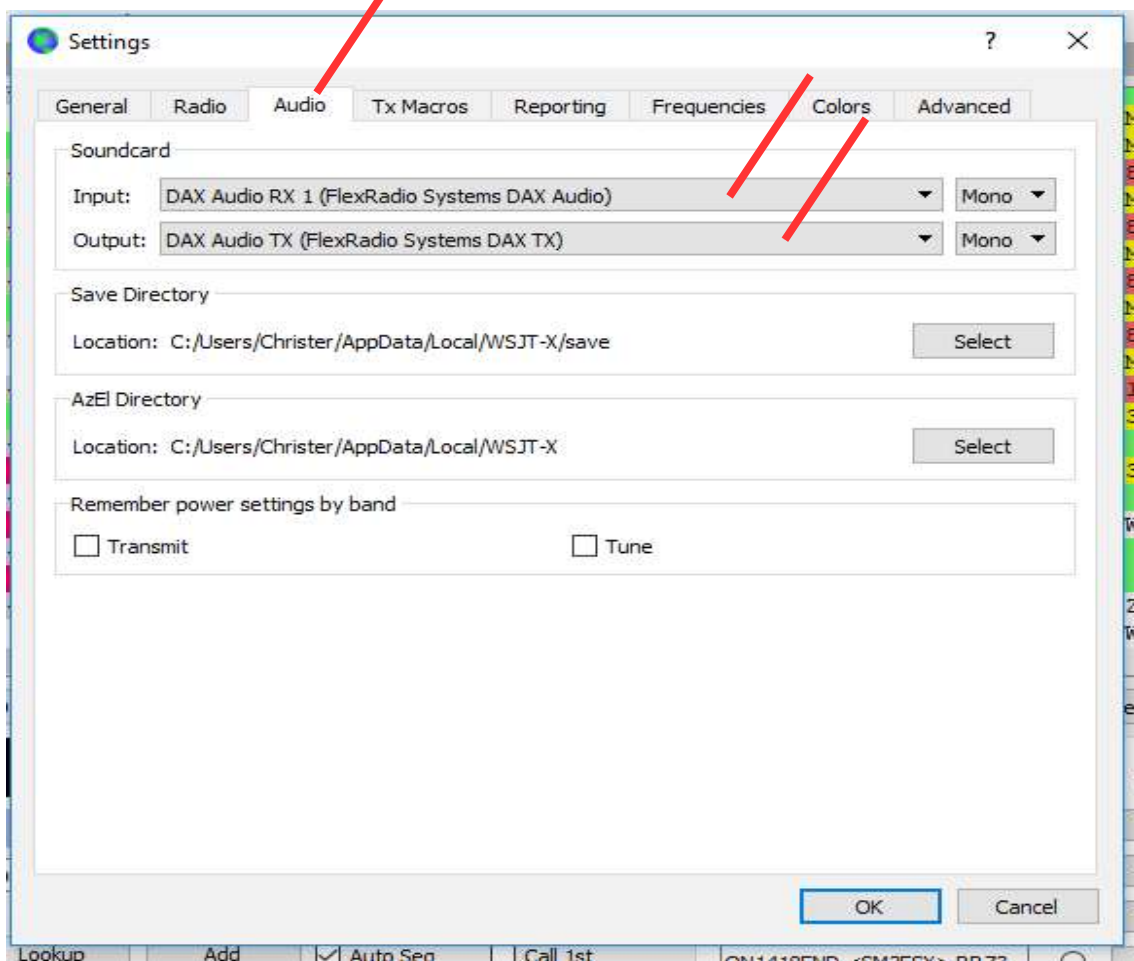
Börja med att klicka på knappen '**Configurations...**' om den visas

Stäng övriga felmeddelanden

Klicka 'File' och välj 'Settings' i WSJT-X



Klicka på flik 'Audio'



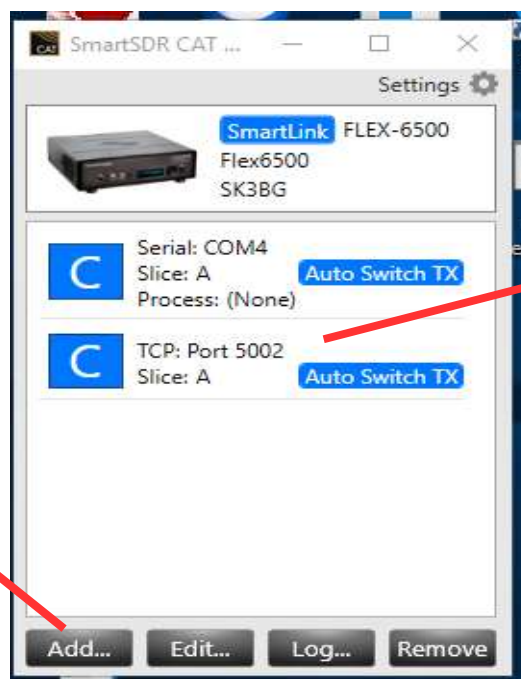
Fält '**Input:**' Välj **Audio RX 1(FlexRadio System DAX Audio)**
Kontrollera **noggrant** så att **inte någon annan RX1** väljs.

Fält '**Output:**' Välj: '**DAX Audio TX(FlexRadio System DAX TX)**'

Klicka på '**OK**' knappen

SDR CAT

Ta fram fönstret '**SmartSDR CAT**' så att det blir synligt på skärmen

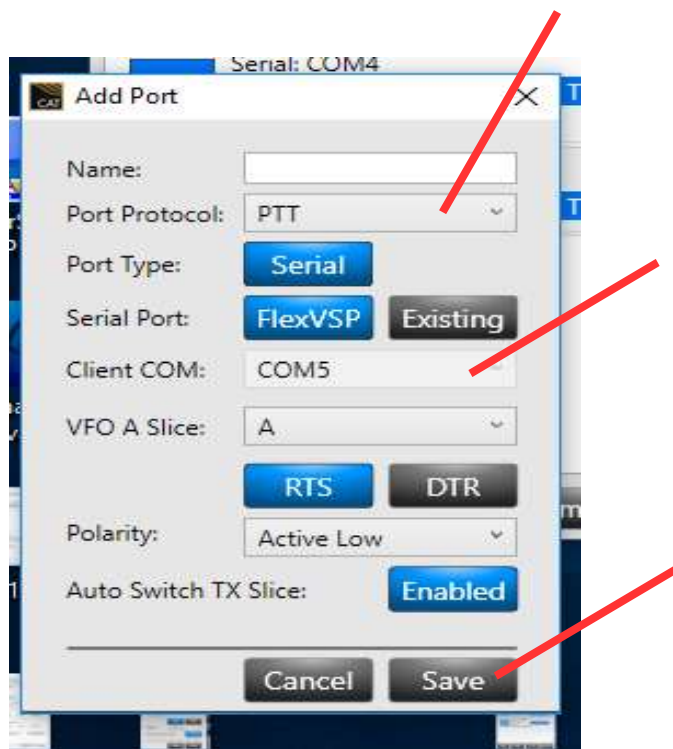


Notera '**TCP Port**' numret, i det här fallet 5002

Markera fältet '**TCP:Port 5002**' genom att klicka i fältet

Klicka på knappen '**ADD**'

Ett nytt fönster öppnas



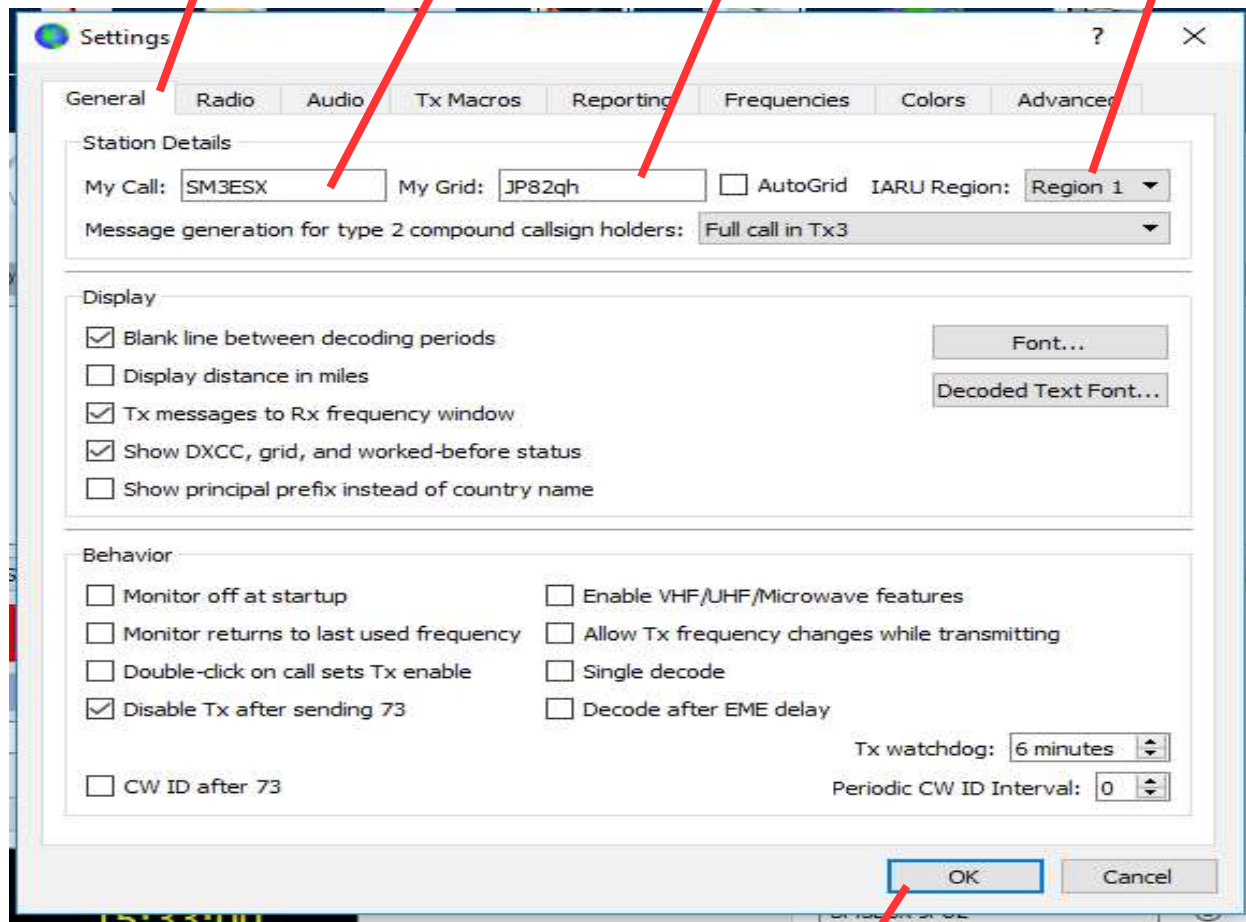
Klicka i fältet '**Port Protocol:**' och välj '**PTT**'
Notera förslaget till COM port i fältet '**Client COM:**' (i det här fallet COM5)
Klicka på knappen '**Save**'
Vänta tills fönstret '**Add Port**' stängs

Klicka på '**File**' och sedan '**Settings...**' i WSJT-X

Klicka på flik '**General**'

Fyll i '**My Call**' och '**My Grid**' och välj '**Region 1**'

Klicka sedan på knappen '**OK**'

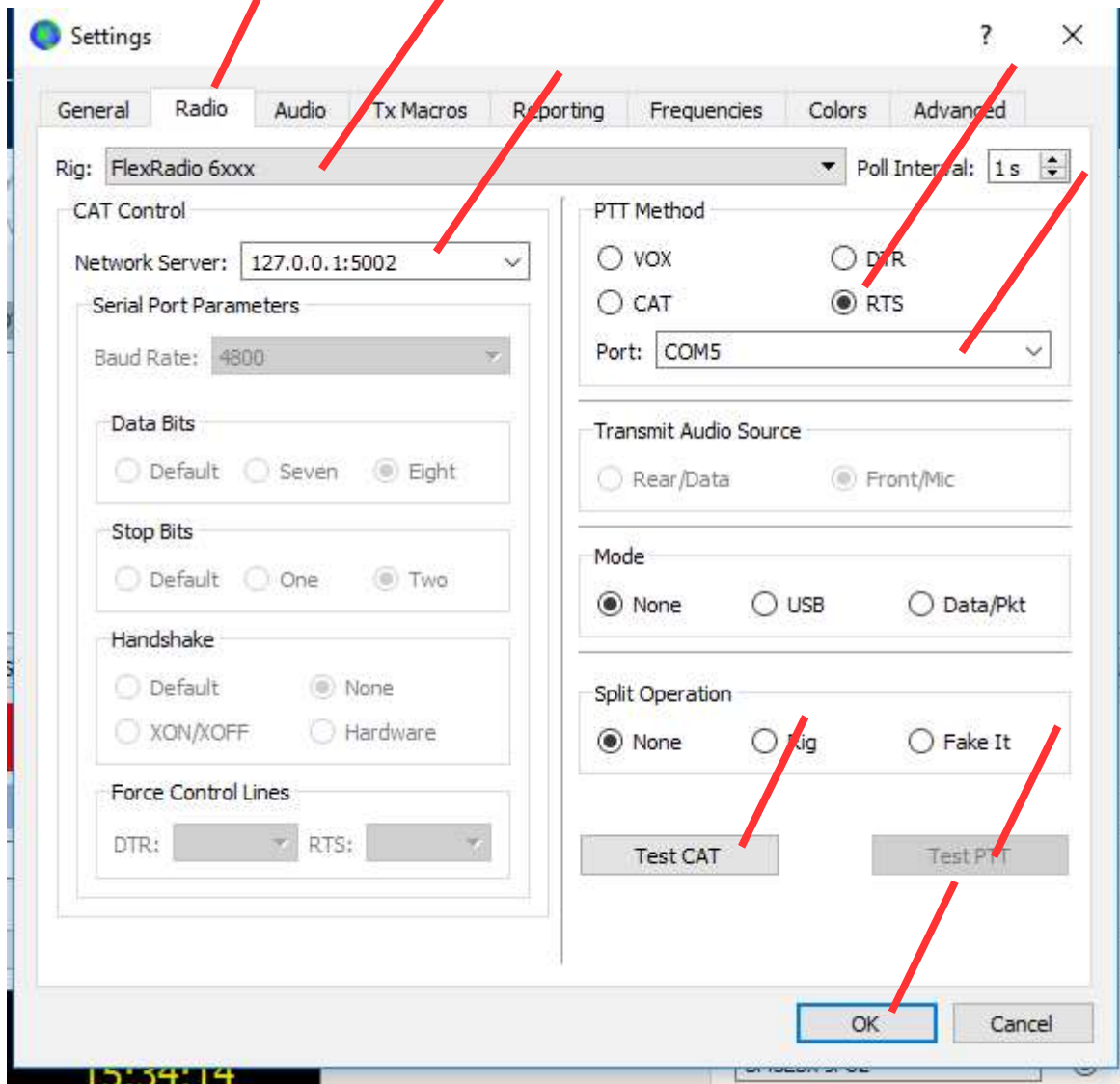


Klick på '**File**' och sedan '**Settings...**' i WSJT-X

Klicka på flik '**Radio**'

Välj '**Rig:**' **'FlexRadio 6XXX'**
'**Network Server:**' Skriv '**127.0.0.1:5002**' (Det TCP port nummer som registrerades ovan)

Välj '**PPT Method**' **'RTS'**
Skriv in det COM portnummer du noterade tidigare i '**Port:**' (COM5)
Klicka på '**OK**' knappen



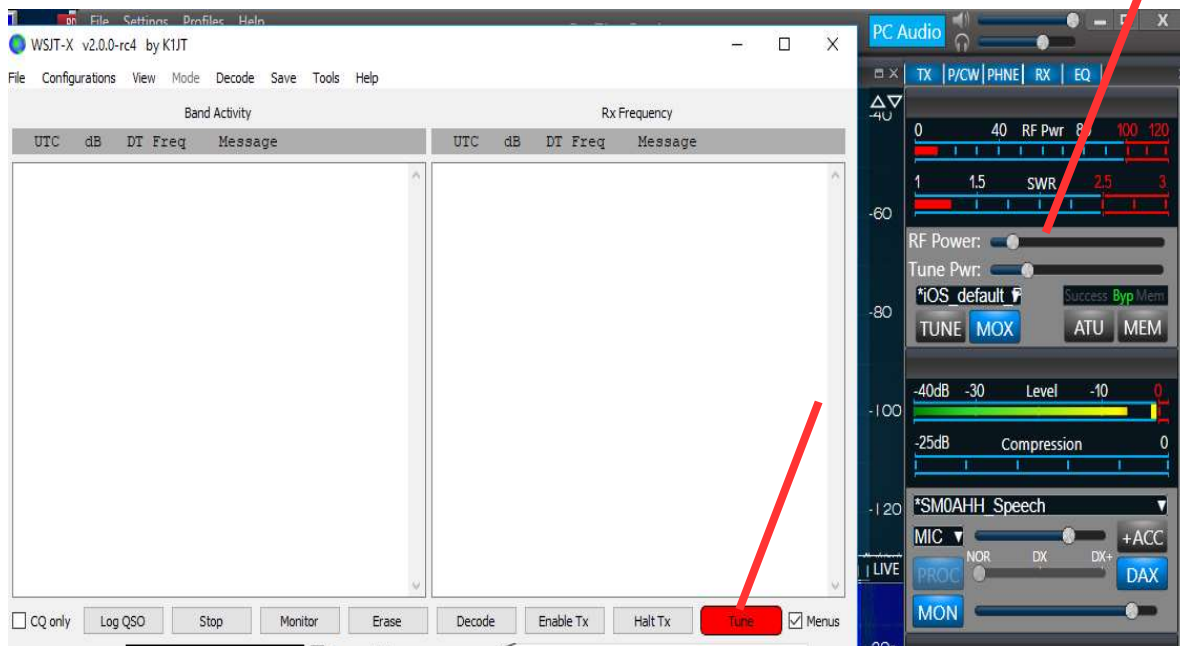
Klicka på '**File**' och sedan '**Settings...**' och välj flik '**Radio**'

Klicka på '**Test CAT**' knappen. Om det fungerar skall den bli grön

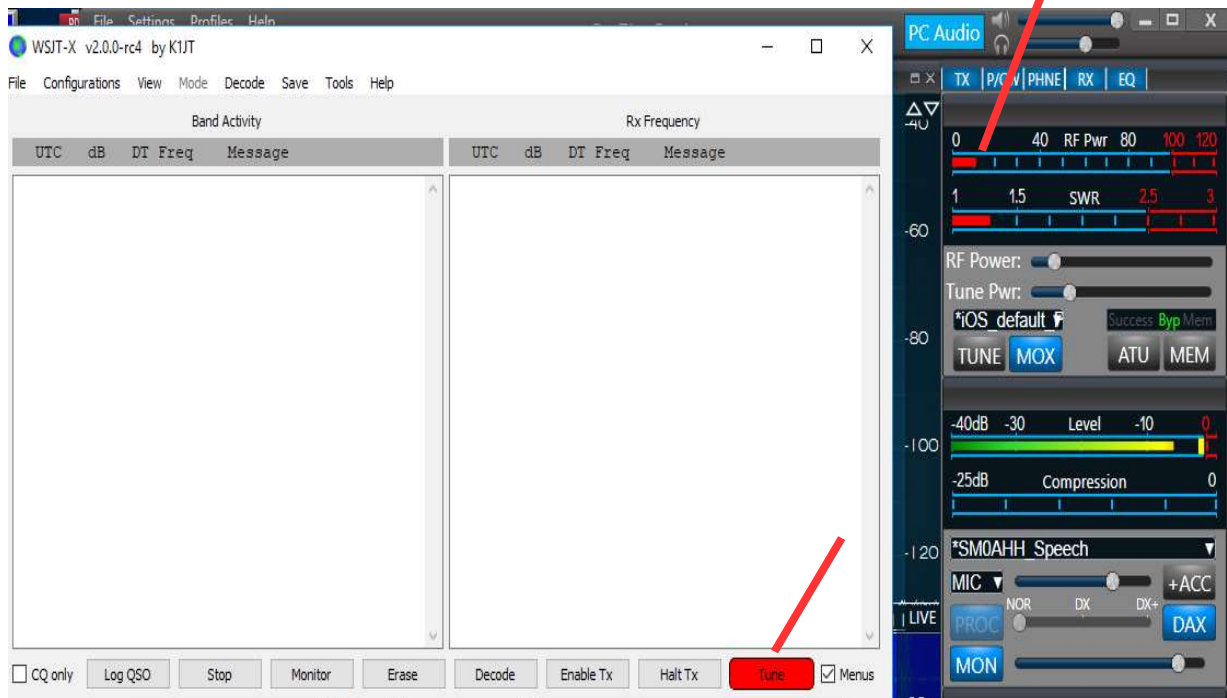
Klicka på '**Test PTT**' knappen. Om det fungerar skall den bli röd (ingen effekt genereras av FlexRadio 6500 i det här läget)

Klicka på '**OK**' knappen

Sänk effekten på Flex Radio 6500 till **10 Watt**.



Klicka på WSJT-X '**Tune**' knapp. Om det fungerar skall den bli röd och effekt skall gå ut från FlexRadio 6500



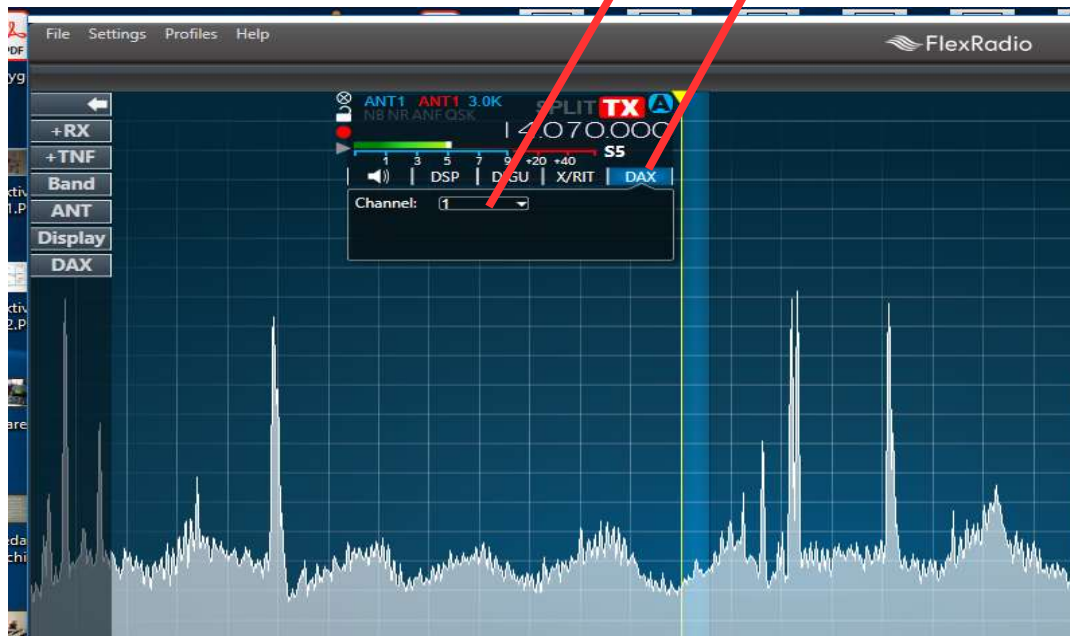
Klicka på '**Tune**' knappen igen för att stänga av sändaren

SmartSDR

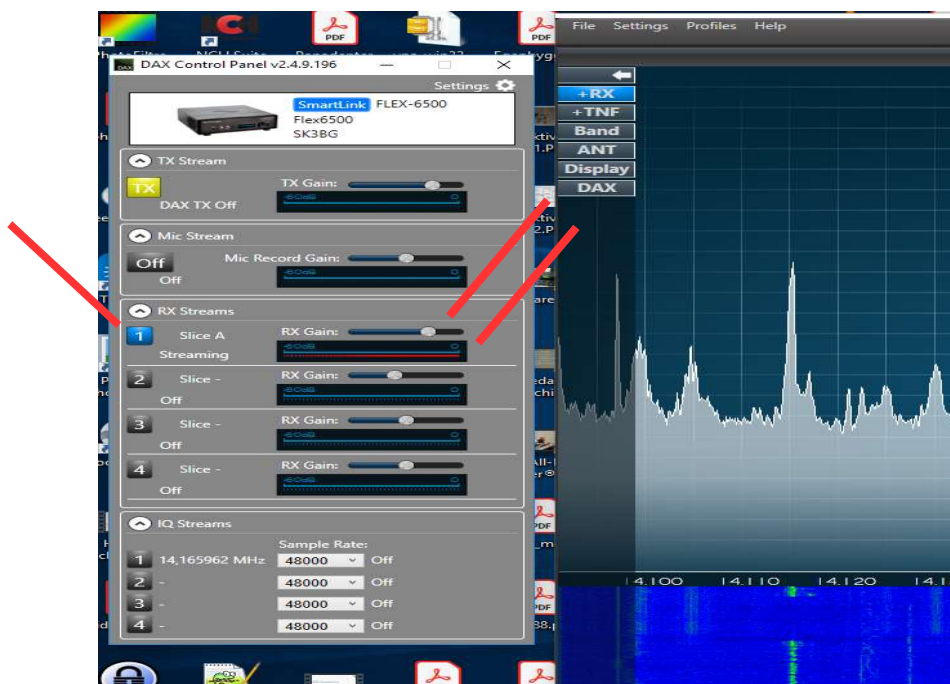
Se till att **SmartSDR DAX** fönstret är synligt

Klicka på mottagarens **'SliceA DAX'** knapp så att den blir **'blå'**

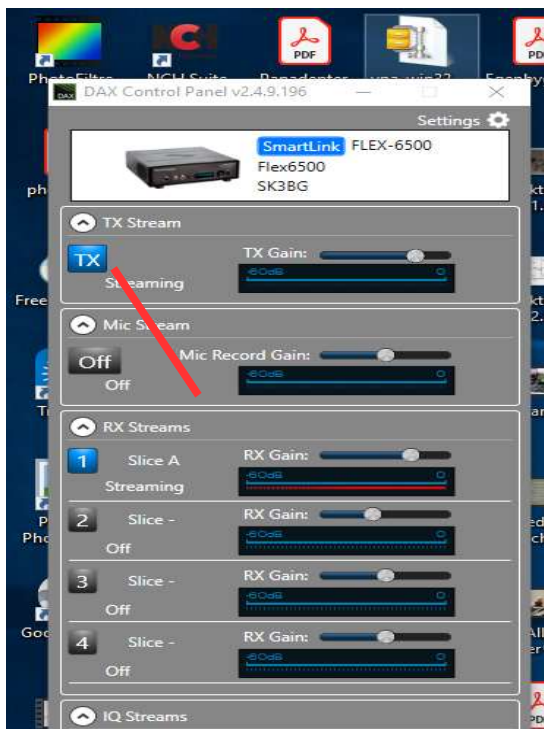
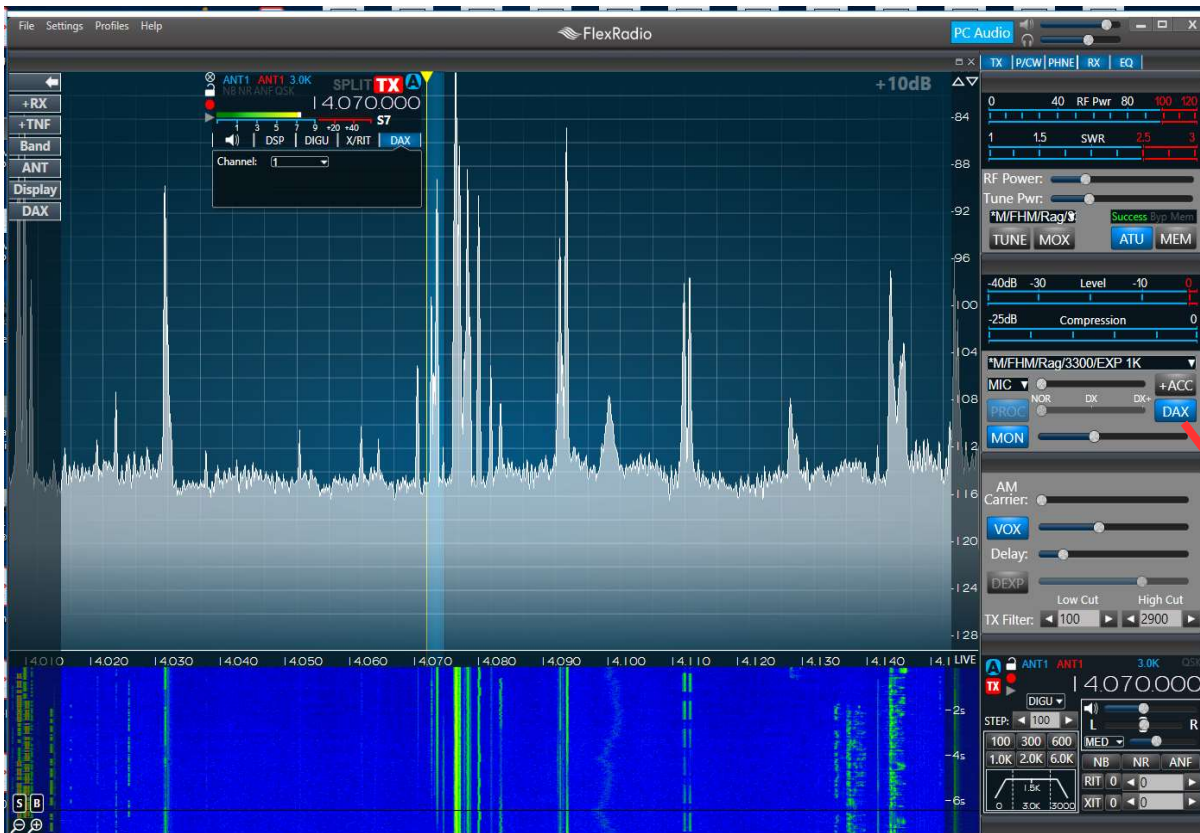
Välj **'Channel: 1'**



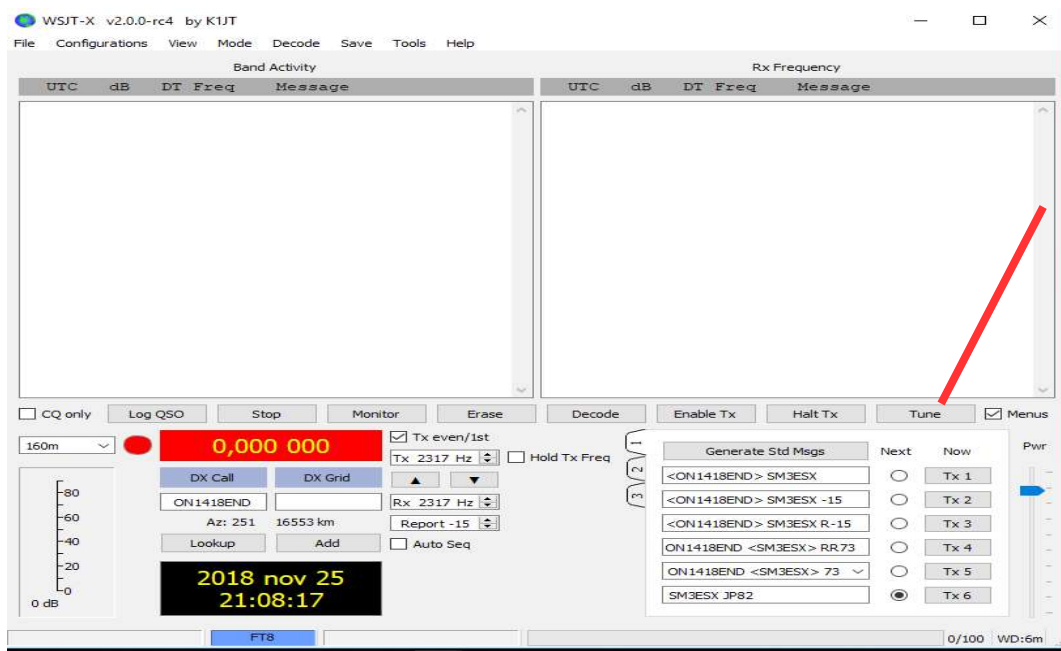
Ställ in en FT8 frekvens och justera ljudnivå i DAX fönstret för kanal 1 till strax under 0



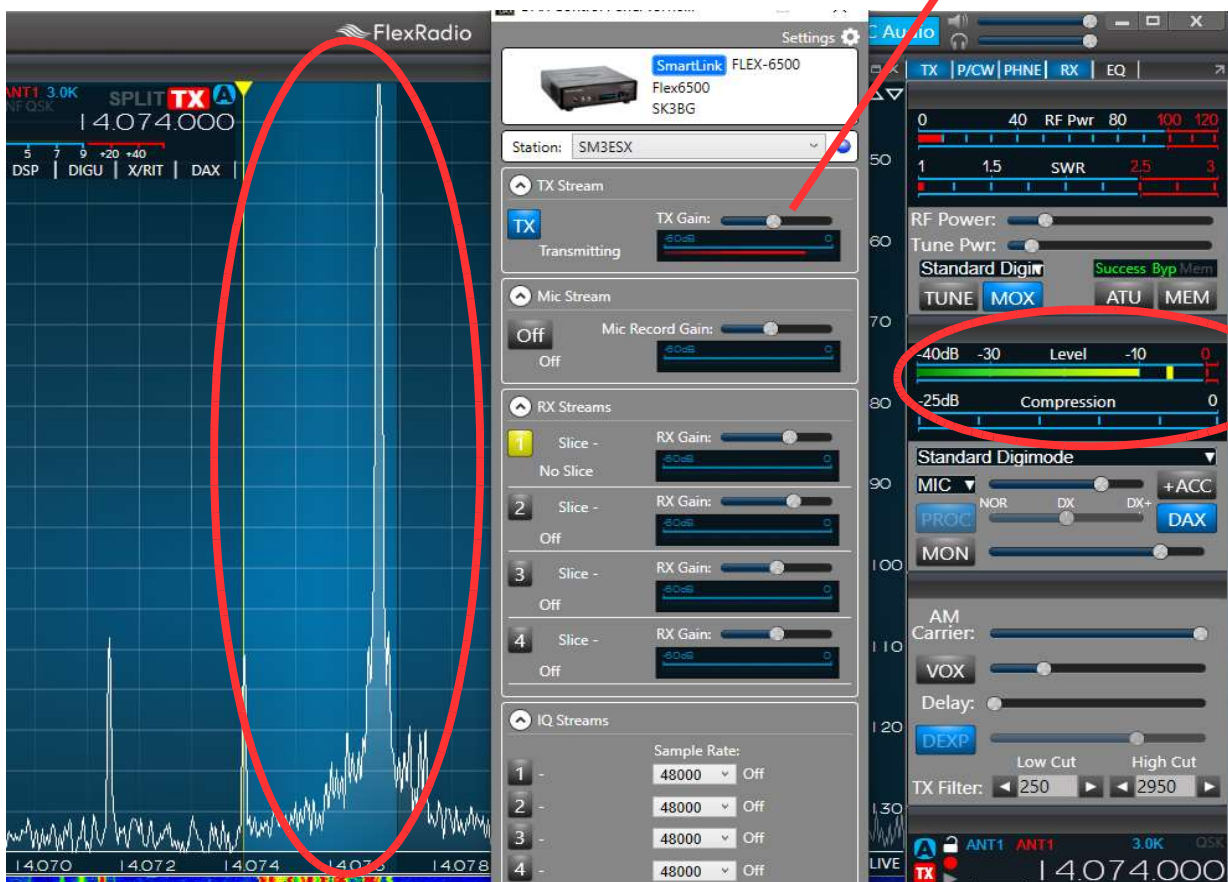
Klicka på sändarens 'DAX' knapp (skall bli blå)
DAX bildens TX blir då också blå.



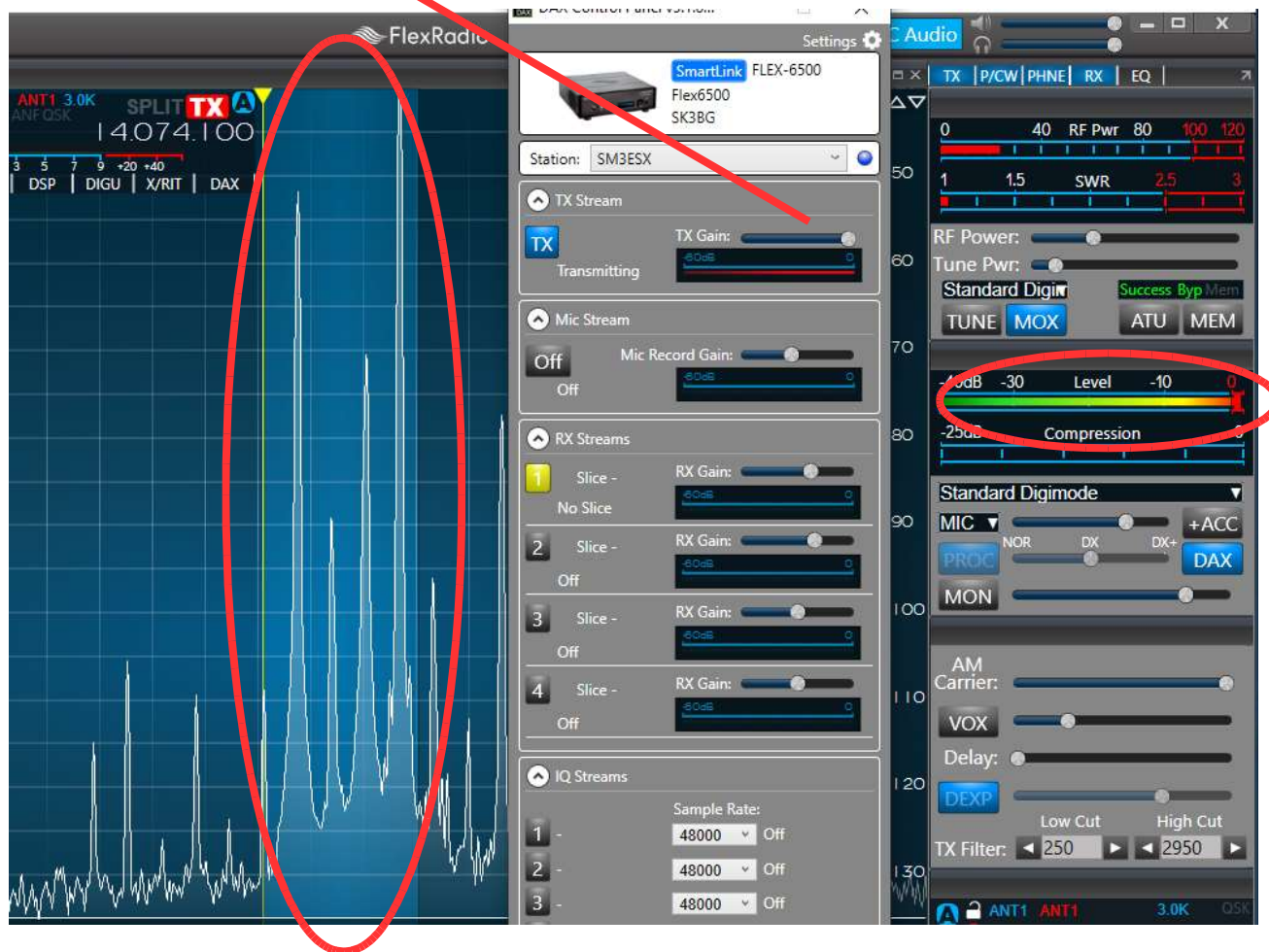
Klicka på WSJT-X 'Tune' knapp



Justera sändarens TX Gain enligt bilden nedan.



OBS: För hög nivå på TX Gain – sänk nivån



klicka på WSJT-X 'Tune' knapp för att stänga sändaren

Köra med WSJT-X - FT8

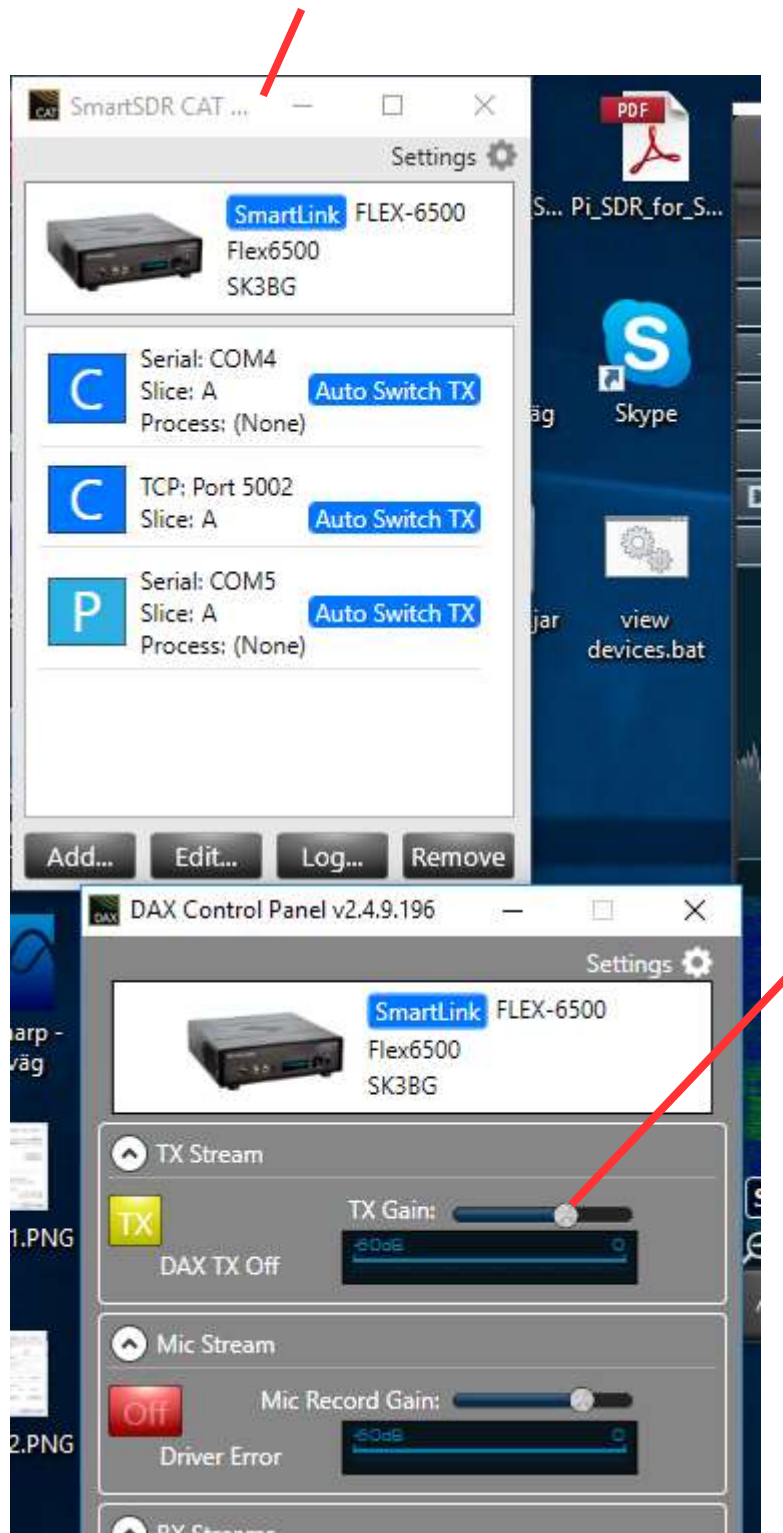
Starta 'SmartSDR, SmartSDR DAX och SmartSDR CAT'



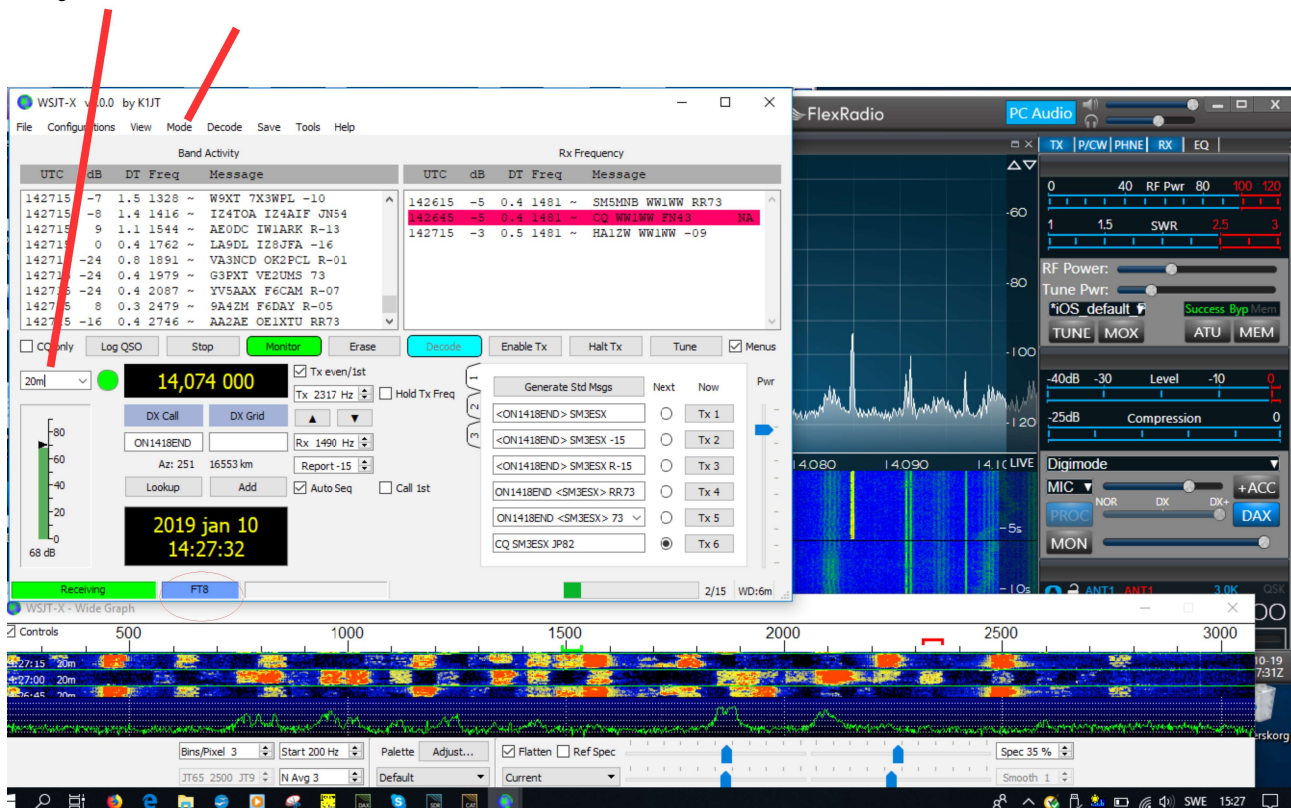
Se till att: SliceA RX knapp 'DAX' är 'blå' och 'Channel: 1' är vald
'DAX' knapp på sändaren är 'blå'
Filter 'DIGU' är vald (ljudnivå i högtalaren sänks när DIGU väljs)
RF Power inställd på 10W (max 40 W. Tänk på att det i princip är 'keydown' vid digitala moder)
Gör en avstämning med SmartSDR ATU knapp



Om det är liten plats på skärmen (t. ex. bärbar dator) kan CAT fönstret minimeras och även DAX fönstret efter inställning av RX och TX nivåer.



Starta WSJT-X
Välj mode t.ex. FT8
Välj band



Övrigt: se användarmanual för WSJT-X

Om inget händer på skärmen.

Är klockan (tiden) i datorn synkroniserad (max avvikelse +/- 1 sekund eller mindre)

Vanligt fel i bärbara datorer som inte används så ofta. Kan vara många sekunder fel

Är mottagarens och sändarens DAX knappar blå och Channel: 1 vald

Är filter DIGU vald

Är rätt frekvens vald (borde vara rätt om du valt band med WSJT-X och CAT styrning fungerar)

Lycka till